



12 признаков и симптомов хронической болезни почек

На ранних стадиях хроническая болезнь почек (ХБП) чаще всего никак не проявляет себя. Симптомы возникают при уже запущенном, как правило, необратимом процессе. Именно поэтому важно выявлять ХБП на ранних стадиях до появления симптомов и регулярно проходить скрининг.

Скрининг включает в себя:

- Анализ уровня креатинина в сыворотке крови с последующим расчетом скорости клубочковой фильтрации;

- Оценку отношения альбумин/креатинин в моче.

Эти два лабораторных исследования позволяют выявить ХБП на ранних стадиях.



Сухая кожа и зуд при ХБП могут возникать из-за дисбаланса электролитов (особенно кальция и фосфора) и накоплением уремических токсинов в крови



Выраженная слабость, утомляемость, снижение концентрации внимания



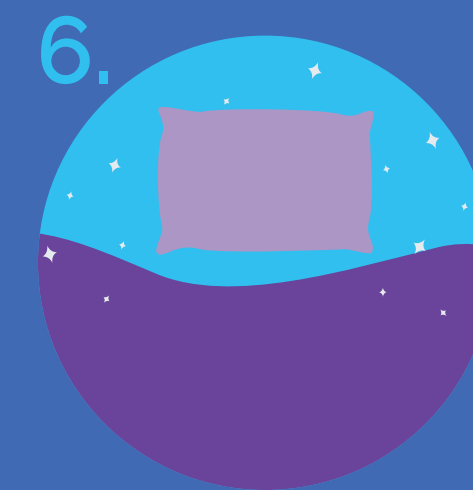
Изменение вида мочи: появление пены в моче, изменение цвета мочи на красный, коричневый, цвет «мясных помоев», появление взвесей в моче



Потеря белка с мочой при заболеваниях почек может приводить к отёкам рук и ног



Задержка натрия и жидкости при ХБП может вызывать отечность кожи вокруг век



Бессоница



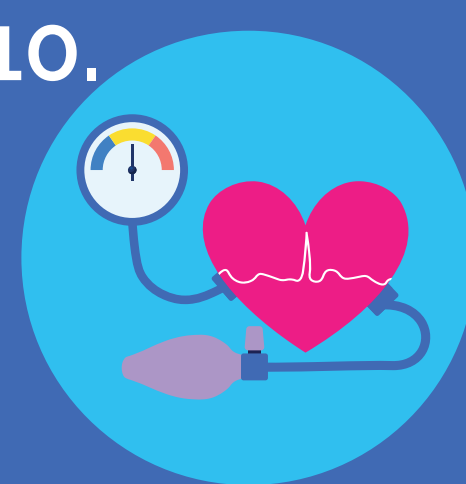
Потеря аппетита, тошнота. Накопление токсинов из-за нарушения функции почек может привести к потере аппетита, из-за того, что вы чувствуете сытость, тошноту или усталость



Мышечные судороги, спазмы в мышцах связаны с дисбалансом калия, кальция, магния, фосфора в крови из-за нарушения фильтрационной функции почек



Никтурия — учащение позывов к мочеиспусканию в ночное время



Избыток жидкости и натрия при ХБП может вызывать повышение артериального давления



Боль в поясничной области



Одышка. Если почки не выводят достаточное количество жидкости, в легких может накапливаться лишняя жидкость, что может вызывать чувство нехватки воздуха